

# CLIMATE ARENA

Möte föreningar 240613



# Status i projektet

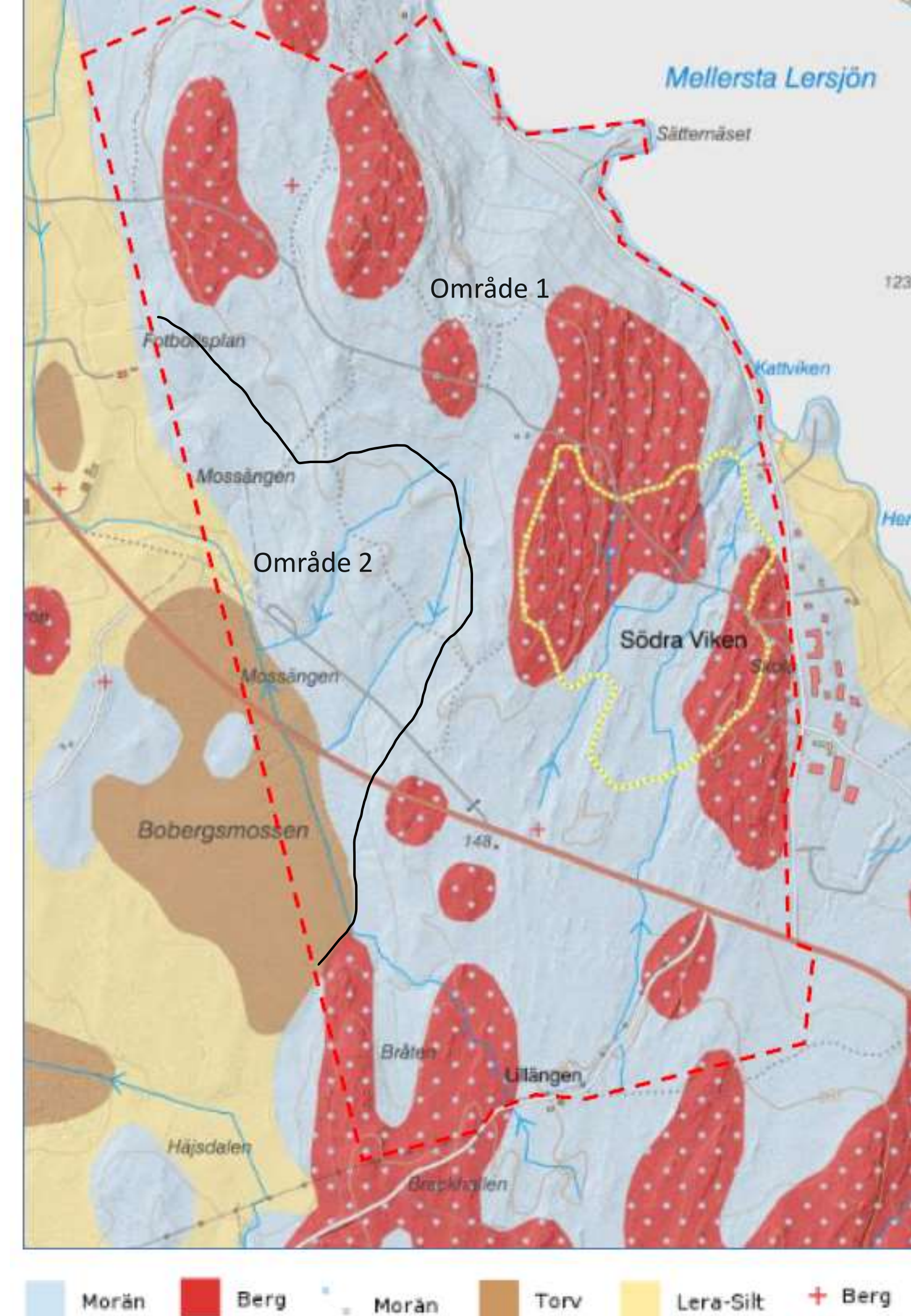
- Entreprenör upphandlad: Infrakraft
- Fas 1 startar under augusti.
- El-anlutning är under uppstart med Ellevio.
- Utredning av effektbehovet för anläggningen pågår.
- Detaljplanarbetet pågår,
- Vissa konstruktionsutredningar pågår.
- Provtestning av snötyper startas upp i Munchen.
- Ytvattenuttaget håller sig under anmälningsplikten, slutet system.
- Fortsatt arbete med finansieringen pågår.

# Detaljplanen

- Dp-arbetet uppstartat
- Pågående/avslutade utredningar
  - Geoteknik Klart
  - Kultur (Arkeologi, antikvariat) Klart
  - Naturvärdesinventering (arter mm) Klart 1 juni
  - Dagvatten (skyfall, översvämning) Klart 1 juli
  - Föroreningar (skjutbana, plantskola) Klart 1 juni
  - VA-utredning Pågår
  - Trafikutredning (behövs inte)
  - **Miljökonsekvensbeskrivning**

# Geoteknik

- Resultatet av den geotekniska undersökningen visar att förhållandena i det stora hela stämmer väl med vad som framgår av SGU:s jordartskarta. Dock bedöms området med lera-silt ha en något större utbredning österut in i området än SGUs karta visar och områden med lera-silt återfinns även i mindre svackor och lågpartier inom områdena med morän.
- Hydrogeologiska förhållanden - Utifrån de geotekniska förhållandena på plats bedöms endast markvatten förekomma i jorden. Jordlagren är ofta tunna och därmed erbjuds små möjligheter att magasinera vatten under längre tid.
- Området ligger ej inom vattenskyddsområde dock inom ett skyddat område för dricksvattenförsörjningen med bedömda goda förutsättningar för dricksvattenuttag i urberg. Den grundvattenbildande förmågan inom området bedöms dock inte påverkas av projektet. Detta baseras främst på att nederbörden avgår som ytavrinning och markvattentransport.
- Stabiliteten i området bedöms tillfredställande. Resultatet av den geotekniska utredningen visar att det är fördelaktigt att om möjligt grundlägga större del av anläggningen inom område 1 där de byggnadstekniska förutsättningarna visat sig vara mest gynnsamma.



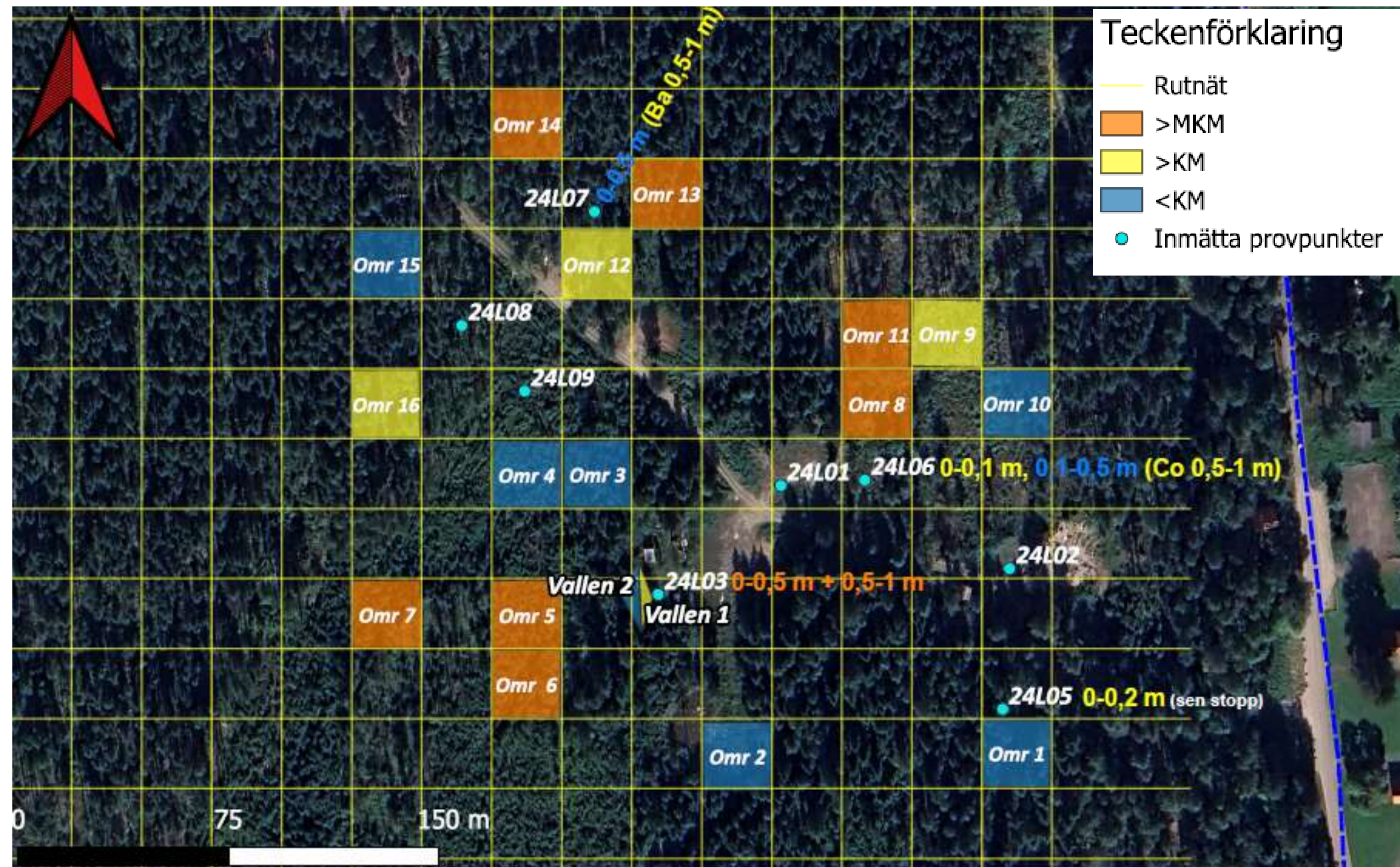
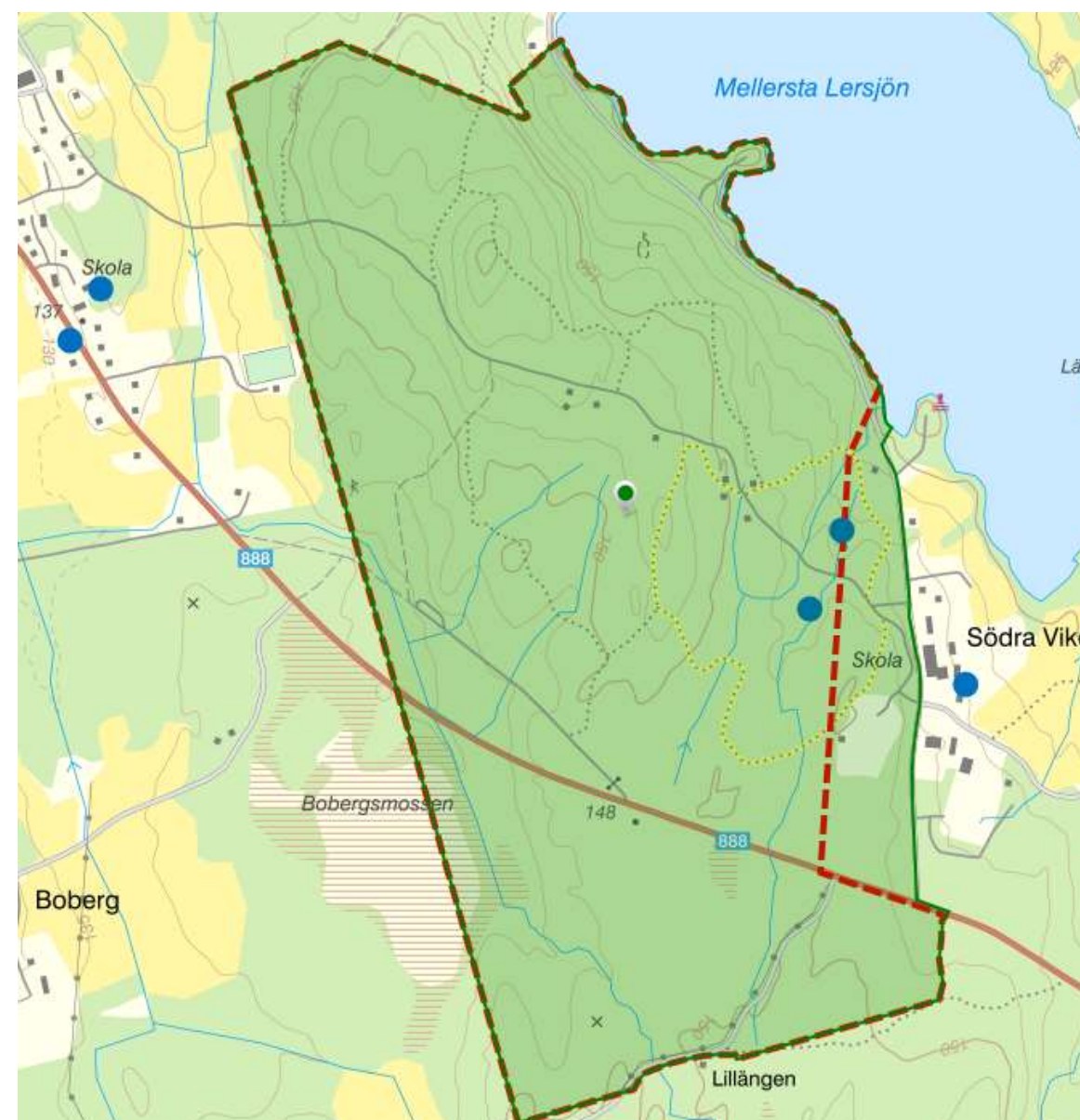
# Kulturmiljöutredning

- Vid fältinventering påträffades 13 objekt bestående av kolningsanläggningar samt husgrunder.
- 1 objekt (obj. 2) har fornlämningsstatus. Inom denna del bör man ta i beaktande att ytterligare lämningar kan förekomma under mark. - **Lst beslut om fortsatt utredning?**
- Ett objekt (obj. 1) utgör ett förhistoriskt boplatssläge och har därmed ingen antikvarisk status. Värmlands Museum anser att om objekt 1 kommer att beröras av exploatering så bör en arkeologisk utredning genomföras innan för att fastställa om arkeologiska lämningar finns i området. – **Området bedöms inte vara berört av detaljplanen.**
- Totalt nio av objekten har den antikvariska statusen Övrig kulturhistorisk lämning (obj. 3-6, 8, 10-13) och erhåller därmed inte skydd från Kulturmiljölagen.
- Av de fem kända lämningarna så var det två som fick ny bedömning varav den ena (L2006:8509) fick ny status från *Möjlig fornlämning* till *Fornlämning* och den andra (L2006:9138) fick ny status från *Möjlig fornlämning* till *Övrig kulturhistorisk lämning*.



# Miljöteknisk markundersökning

- Miljöprovtagning av område med misstänkta föroreningar från en f d skjutbana på fastigheten har genomförts.
- Inom vissa delar hittades förhöjda halter av bly (orange färg), kan kräva sanering av massor.
- Jorddjupet inom området är relativt grunt.



# Detaljplan för Climate Arena

| Steg   | 2023  |     |     |     |     | 2024  |     |     |     |     |     |     |     |     |     |     |     | 2025  |     |     |     |     |     |     |     |     |     |     |     | 2026  |     |     |     |   |   |
|--|-------|-----|-----|-----|-----|-------|-----|-----|-----|-----|-----|-----|-----|-----|-----|-----|-----|-------|-----|-----|-----|-----|-----|-----|-----|-----|-----|-----|-----|-------|-----|-----|-----|---|---|
|  | Månad |     |     |     |     | Månad |     |     |     |     |     |     |     |     |     |     |     | Månad |     |     |     |     |     |     |     |     |     |     |     | Månad |     |     |     |   |   |
|  | Aug   | Sep | Okt | Nov | Dec | Jan   | Feb | Mar | Apr | Maj | Jun | Jul | Aug | Sep | Okt | Nov | Dec | Jan   | Feb | Mar | Apr | Maj | Jun | Jul | Aug | Sep | Okt | Nov | Dec | Jan   | Feb | Mar | Apr |   |   |
| <b>Ansökan planbesked</b>                                |       |     |     |     |     |       |     |     |     |     |     |     |     |     |     |     |     |       |     |     |     |     |     |     |     |     |     |     |     |       |     |     |     |   |   |
| Ansökan planbesked                                       |       |     |     | ■   |     |       |     |     |     |     |     |     |     |     |     |     |     |       |     |     |     |     |     |     |     |     |     |     |     |       |     |     |     |   |   |
| Plan-PM upprättas  |       |     |     | ■   |     |       |     |     |     |     |     |     |     |     |     |     |     |       |     |     |     |     |     |     |     |     |     |     |     |       |     |     |     |   |   |
| Tidigt samråd med Länsstyrelsen (LoK)                    |       |     |     |     | ■   |       |     |     |     |     |     |     |     |     |     |     |     |       |     |     |     |     |     |     |     |     |     |     |     |       |     |     |     |   |   |
| Möte med grannar ("stormöte")                            |       |     |     |     |     |       |     |     |     |     |     |     |     |     |     |     |     |       |     |     |     |     |     |     |     |     |     |     |     |       |     |     |     |   |   |
| Beslut i AU om planuppdrag                               |       |     |     |     | ■   |       |     |     |     |     |     |     |     |     |     |     |     |       |     |     |     |     |     |     |     |     |     |     |     |       |     |     |     |   |   |
| Planavtal tecknas  |       |     |     |     | ■   |       |     |     |     |     |     |     |     |     |     |     |     |       |     |     |     |     |     |     |     |     |     |     |     |       |     |     |     |   |   |
| <b>Planprocess</b>                                       |       |     |     |     |     |       |     |     |     |     |     |     |     |     |     |     |     |       |     |     |     |     |     |     |     |     |     |     |     |       |     |     |     |   |   |
| Samrådshandlingar tas fram (inkl utredningar och ev MKB) |       |     |     |     |     | ■     | ■   | ■   | ■   | ■   | ■   | ■   | ■   | ■   | ■   | ■   | ■   | ■     | ■   | ■   | ■   | ■   | ■   | ■   | ■   | ■   | ■   | ■   | ■   | ■     | ■   | ■   | ■   | ■ | ■ |
| Beslut AU om att gå ut på samråd                         |       |     |     |     |     |       |     |     |     |     |     |     |     |     | ■   |     |     |       |     |     |     |     |     |     |     |     |     |     |     |       |     |     |     |   |   |
| Kungörelse och samråd (>3v)                              |       |     |     |     |     |       |     |     |     |     |     |     |     |     |     | ■   |     |       |     |     |     |     |     |     |     |     |     |     |     |       |     |     |     |   |   |
| Samrådsredogörelse, revidering planförslag               |       |     |     |     |     |       |     |     |     |     |     |     |     |     |     | ■   | ■   | ■     | ■   | ■   | ■   | ■   | ■   | ■   | ■   | ■   | ■   | ■   | ■   | ■     | ■   | ■   | ■   | ■ | ■ |
| Beslut AU om att gå ut på granskning                     |       |     |     |     |     |       |     |     |     |     |     |     |     |     |     |     |     | ■     |     |     |     |     |     |     |     |     |     |     |     |       |     |     |     |   |   |
| Underrättelse och granskning (>3v)                       |       |     |     |     |     |       |     |     |     |     |     |     |     |     |     |     |     |       | ■   |     |     |     |     |     |     |     |     |     |     |       |     |     |     |   |   |
| Granskningsutlåtande, revidering planförslag             |       |     |     |     |     |       |     |     |     |     |     |     |     |     |     |     |     |       |     | ■   | ■   | ■   | ■   | ■   | ■   | ■   | ■   | ■   | ■   | ■     | ■   | ■   | ■   | ■ | ■ |
| Beslut AU inför antagande                                |       |     |     |     |     |       |     |     |     |     |     |     |     |     |     |     |     |       |     |     | ■   |     |     |     |     |     |     |     |     |       |     |     |     |   |   |
| Beslut KS inför antagande                                |       |     |     |     |     |       |     |     |     |     |     |     |     |     |     |     |     |       |     |     |     | ■   |     |     |     |     |     |     |     |       |     |     |     |   |   |
| Antagande av detaljplan i KF                             |       |     |     |     |     |       |     |     |     |     |     |     |     |     |     |     |     |       |     |     |     |     | ■   |     |     |     |     |     |     |       |     |     |     |   |   |

AU= allmänna utskottet, KS=kommunstyrelsen, KF=kommunfullmäktige

Thank You

*Vi ses på stormöte i Gettjärn*